



© Felip Arague/Visualiza.info

3 Alternativas estructurales

- **Sensibilizar y educar** sobre las causas y consecuencias del consumo irresponsable.
- Establecer el **precio ecológico y justo** de los productos.
- **Implicar a la administración** en el fomento del consumo responsable...
- Descubrir los **intereses económicos** que subyacen en ciertas formas de organizar nuestro modo de vida.

3 Egiturazko alternatibak

- Kontsumo arduragabearen iturrien eta ondorioen inguruko **sentiberatze eta hezte-lana**.
- Produktuen **prezio bidezkoa eta ekologikoa** paratu.
- Kontsumo arduratsuen sustatzean **administrazioa inplikatu...**
- Gure bizimodu batzuen antolaketan ezkututzen diren **interes ekonomikoak** agerian uzten ahalegindu.

[Diseño Ederbide/Visualiza. Impresión Euroalan. Papel 100% reciclado ecológicamente. Fotos Creative Commons (By-NC-ND)]



Información disponible/Informazioa eskuragarri:

- www.economiasolidaria.org
- www.opcions.org
- www.consumehastamorir.com

Sede de Reas Navarra
C/ Artica 32 bajo

Reas Nafarroaren egoitza
Artika kalea, 32 behea

685 51 70 30

reasnavarra@economiasolidaria.org

Organiza
Antolatzen du



red de economía alternativa y solidaria
ekonomia alternatibo eta elkartasunezkoaren sarea

Colaboran
Laguntzen dute



Diario de
Noticias



<http://creativecommons.org/licenses/by-nc-sa/4.0/>



Es un consumo consciente y crítico que tiene en cuenta el modo de producción y distribución de los productos que consumimos, pero sobre todo consiste en poner límite a nuestras necesidades superfluas de consumo, así como a potenciar la reutilización y el reciclaje.

Es otra forma de satisfacer nuestras necesidades, una contribución a la sostenibilidad de la tierra y a la solidaridad en toda la humanidad.

Kontsumo kontzientea eta kritiko bat da, kontsumitzen ditugun produktuen ekoizpen eta banaketa bideak kontuan hartzen dituen, baina batez ere, haren muina da gure kontsumoaren gehiegizko beharrei mugak jartzea, hala nola berrerabiltzearen eta birziklatzearen sustapena.

Gure beharrei erantzuteko beste modu bat da, ekarpen bat lurraren iraunkortasunari eta humanitate guztiarekiko elkartasunari.

© Felip Arague/Visualiza.info

consumo responsable
kontsumo arduratsua

Huella ecológica

Según Naciones Unidas 1.100 millones personas viven en la extrema pobreza (menos de un dólar al día) y 1.600 lo hacen en la pobreza (menos de 2 dólares), en total el 40% de la humanidad, cuando hace 40 años se calculaba que eran 400 millones de personas las que vivían en la extrema pobreza.

Mientras tanto la actividad consumista continúa en plena aceleración irresponsable. A modo de ejemplo:

- La moda de la **vivienda unifamiliar**. Un modelo de vivienda que ocupa gran cantidad de suelo y que genera además un alto consumo de energía en transporte, en calefacción y en agua.
- El **abaratamiento de los productos** que encontramos en el mercado esconde a veces la explotación a la que se somete a la mano de obra de otros lugares del mundo.
- El **consumo de energías fósiles** supone elevadas emisiones de CO₂, sin tener en cuenta su coste ecológico: efecto invernadero (sequías, inundaciones, migraciones masivas...)

Alternativas ¿qué podemos hacer?

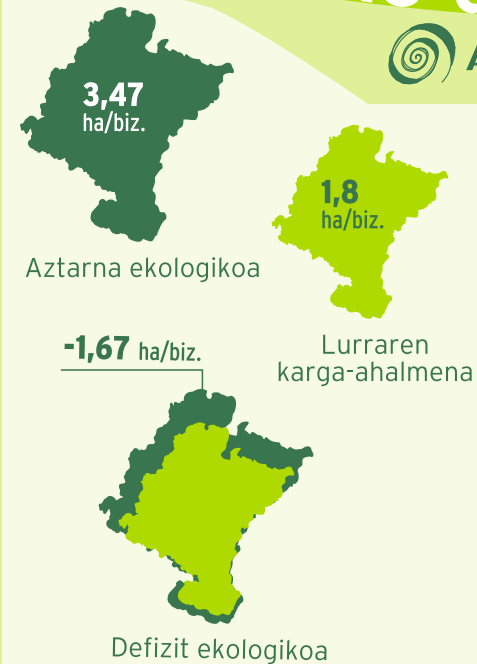
- Consumir productos ecológicos, productos locales y productos de Comercio Justo.
- Consumir productos de empresas de economía solidaria.
- Depositar nuestro dinero en entidades de banca ética.
- Practicar las tres R: reducir el consumo, reutilizar y reciclar.
- Hacer un uso responsable del agua.
- Elegir productos de bajo consumo energético.
- La vivienda es un bien de primera necesidad. No especular con ella.
- Comprar en función de nuestras necesidades reales y no en función de las creadas por la publicidad.
- Unirse a movimientos sociales que trabajan por un mundo sostenible y justo.
- Reflexionar sobre si la felicidad se encuentra en la posesión de gran cantidad de bienes materiales.

¿? Causas

- La causa principal del consumismo está en una visión individualista e interesada de la realidad, que no trata las necesidades y los recursos con reglas comunes para todas las personas y especies, sino que aplica la ley del más fuerte.
- El estado del bienestar actual se fundamenta en el crecimiento de la producción y del consumo, como si los recursos del planeta fueran ilimitados. Prevalece la idea equivocada de que la tecnología será capaz de duplicar nuestros recursos de consumo.
- En el consumo irresponsable se da una complicidad entre el ciudadano y las multinacionales a la hora de compartir la explotación de las plusvalías extraídas a los países empobrecidos.
- El carácter voluntarista que se está dando en la actualidad al consumo responsable, impulsado por distintos movimientos sociales, se muestra insuficiente frente a la urgencia de la situación.
- Los Estados pierden poder, ante la pasividad de los ciudadanos, bajo la presión de transnacionales e instituciones como el Fondo Monetario Internacional, el Banco Mundial y la Organización Mundial del Comercio.

kontsumo arduratsua

Aztarna ekologikoa



GEROA JATEN ARI GARA!

Lurraren Karga-Ahalmena 1,8 ha/biz/urtekoa da, hots, modu iraunkor batez ustiatua izateko ahalmena. Gure garapen eta kontsumo maila (aztarna ekologikoa) 2,2 ha/biz/urtekoa da planetaren osotasunean. Nafarroako biztanlearen kasuan aztarna ekologikoa 3,47 ha/biz/urtekoa da. Honek esan nahi du munduko biztanle guztiek guk adina kontsumituko balute bi Lurraren luze-zabala beharko genukeela guztion nahiak asetzeko.

* hektareak biztanle eta urte bakoitzeko

Alternatibak, zer egin dezakegu?

Nazio Batuen arabera 1.100 milioi pertsona bizi dira muturreko pobrezian (dolar bat baino gutxiago eguneko) eta 1.600 pobrezian (2 dolar baino gutxiago), guztira humanitatearen %40. Duela 40 urte kalkulatzan zen 400 milioi bizi zirela muturreko pobrezian.

Bitartean kontsumo-aktibitateak erabateko azeleratze arduragabeen segitzen du.

Esate baterako:

- **Familiabakarreko etxebizitzaren moda.** Lurzabalera handia behar duen etxebizitza-eredu bat, energia kontsumo oso altua behar duena (garraioa, kalefakzioa, ura).

- Merkatuetan aurkitzen ditugun **produktuen merkatzeak** batzuetan munduko beste lekuetako langileen esplotazioa ezkututzen du.

- **Fosil-energien** kontsumoak CO₂ko emisio handiak ekartzen ditu berekin, bere prezio ekologikoa kontuan hartu gabe: negutegi-efektua (lehorteak, uholdeak, jende-kopuru handiko migrazioak...)

- Produktu ekologikoak, tokikoak eta Bidezko Merkataritzakoak erosi.
- Elkartasuneko Ekonomiako enpresen produktuak erosi. Gure dirua banku etikoetan gorde.
- Hiru legeak praktikan jarri: kontsumoa murriztu, berrerabili eta birziklatu.
- Uraren erabilpen arduratsua egin.
- Kontsumo energetiko gutxiko produktuak aukeratu.
- Etxebizitza oinarriko beharrenden ondasun bat da. Ez espekulatu harekin.
- Gure benetako beharren arabera erosi eta ez publizitateak sortutakoen arabera.
- Bidezko mundu eta iraunkor baten alde lan egiten duten mugimenduekin bat egin.
- Zoriona gauza asko edukitzean ote dagoen inguruko hausnarketa egin.

¿? Iturriak

- Kontsumismoaren iturri nagusia errealitatearen ikuspegi individualista eta interesatua da. Ikuspegi honek indartsuenaren legea jartzen du indarrean, pertsona eta espezie guztien beharrak eta baliabideak behar bezala kudeatzeko arau komunak erabat baztertuz.
- Egungo ongizate-estatua ekoizpen eta kontsumoaren hazkundera oinarritzen da, hauek bukaezinak balira bezala. Teknologia gure kontsumo-baliabideak bikoizteko gauza izan den okerreko ideia nagusitzen da.
- Kontsumo arduragabeen multinazionalen eta hiritarren arteko konplizitate bat gertatzen da herrialde pobretuei ateratako gainbalioak banatzeko orduan.
- Kontsumo arduratsuari ematen ari zaion izaera boluntarioa, gizarte-mugimendu ezberdinek bultzatua, ez da nahikoa egoeraren larritasunari erreparatuz gero. Estatuek boterea galtzen dute multinazionalen eta Nazioarteko Diru Funtsa, Munduko Bankua eta Munduko Merkataritza Erakundea bezalako erakundearen presiopean, eta hiritarren pasibotasunaren aurrean.

¡NOS ESTAMOS COMIENDO EL FUTURO!

La tierra tiene una Capacidad de Carga de 1,8 ha/hab/año*, es decir, la capacidad de ser explotada de un modo sostenible. Pero nuestro nivel de desarrollo y de consumo (huella ecológica), es de 2,2 ha/hab./año en el conjunto del planeta. En el caso del habitante navarro la huella ecológica es 3,47 ha/hab./año. Esto quiere decir que si todos los habitantes de la tierra consumiesen como nosotros/as harían falta casi dos veces la superficie de la tierra.

La tierra tiene una Capacidad de Carga de 1,8 ha/hab/año*, es decir, la capacidad de ser explotada de un modo sostenible. Pero nuestro nivel de desarrollo y de consumo (huella ecológica), es de 2,2 ha/hab./año en el conjunto del planeta. En el caso del habitante navarro la huella ecológica es 3,47 ha/hab./año. Esto quiere decir que si todos los habitantes de la tierra consumiesen como nosotros/as harían falta casi dos veces la superficie de la tierra.

* Hectáreas por habitante y año